

شركاء التأسيس

نصنع التاريخ ... ونبنى القادة ...



جامعة الأمير محمد بن فهد
PRINCE MOHAMMAD BIN FAHD UNIVERSITY

PMU



شركاء التأسيس



المواصفات :

يتكون المبنى من ثلاث طوابق تتوزعها ٣ أقسام هي:
قسم الهندسة المدنية ، وقسم الهندسة الميكانيكية، وقسم
الهندسة الكهربائية بالإضافة إلى مكتب العميد ومكاتب أعضاء
هيئة التدريس والموظفين ويشتمل المبنى على:
قسم الهندسة المدنية :

٣ قاعات دراسية ، ومختبر حاسب آلي ، و ٤ مختبرات هندسة
مدنية ، و ١٣ مكتباً

قسم الهندسة الميكانيكية :

٤ قاعات دراسية ومختبر حاسب آلي و ٦ مختبرات هندسة
ميكانيكية ، و ١٩ مكتباً

قسم الهندسة الكهربائية :

٤ قاعات دراسية ومختبر حاسب آلي ، و ٦ مختبرات هندسة
كهربائية ، و ١٧ مكتباً



كلية الهندسة

المساحة الكلية: ٦١٧ م^٢
التكلفة الإجمالية: ٢٧,٦٧٨,١٠٠ ريال سعودي

المتبرع:

صاحب السمو الملكي

الأمير محمد بن فهد بن عبدالعزيز - مفضله الله -

أمير المنطقة الشرقية

رئيس مجلس أمناء الجامعة



المواصفات

يشتمل المبنى على (٤) أقسام هي:
قسم معلومات الإدارة:

٣ قاعات دراسية وقاعة دراسية خاصة، و٢ مختبر حاسب آلي، و١٢ مكتبا
قسم الإدارة:

٦ قاعات دراسية، و٢ مختبر حاسب آلي، و١١ مكتبا
قسم الإدارة المالية:

٤ قاعات دراسية، ومختبر حاسب آلي، و١١ مكتبا
قسم المحاسبة:

٤ قاعات دراسية، ومختبر حاسب آلي، و١١ مكتبا

كلية العلوم الإدارية (بنين)

المساحة الكلية: ٦٣٨٧ م^٢

التكلفة الاجمالية: ٢٢,٧٨٦,٤٠٠ ريال سعودي

المتبرع:

شركة حمد عبد الله الزامل وإخوانه





المواصفات:

يندمج المبنى مع كلية تقنية المعلومات
ويشتمل على أربعة أقسام هي:

قسم معلومات الإدارة :

٤ قاعات دراسية، و ٢ قاعة دراسية خاصة
ومختبر حاسب آلي، و ١٢ مكتبا

قسم الإدارة :

٣ قاعات دراسية، و ٢ قاعة دراسية خاصة
٣ مختبرات حاسب آلي، و ١١ مكتبا

قسم المحاسبة :

٣ قاعات دراسية، وقاعة دراسية خاصة، ومختبر
حاسب آلي، و ١١ مكتبا

قسم تقنية المعلومات :

٤ قاعات دراسية، وقاعة دراسية خاصة
٤ مختبرات حاسب آلي، و ١٥ مكتبا

كلية العلوم الإدارية (بنات)

المساحة الكلية: ٢٠٤٧٩٩ م^٢

التكلفة الاجمالية: ٢١,٨٢٥,٤٥٠ ريال سعودي



المتبرع:

أبنا، سليمان الصالح العليان



المواصفات:

تقع في وسط المباني التعليمية
وتشتمل على:

٣ استوديوهات للتصميم

٤ قاعات دراسية

١ مكتبة

١٦ مكتباً

كلية التصميم الداخلية

المساحة الكلية: ٢٢٠٠ م^٢

التكلفة الاجمالية: ١٠,٨٤٦,٥٠٠ ريال سعودي

المترع:

أحمد حمد القصيبي (رحمه الله)





المواصفات

- يشتمل المبنى على:
 - صالة رياضية
 - صالة متعددة الأغراض (شاملة ملاعب كرة سلة وكرة طائرة)
 - حوض سباحة
 - مكاتب
 - مرافق مساندة (حمامات ، مخازن ، ... الخ)



المركز الرياضي (بنين - بنات)

المساحة الكلية: ٢٠٢٩٩٣
التكلفة الاجمالية: ١٠,٠٤٠,٠٠٠ ريال سعودي

المتبرع:
أبناء يوسف أحمد كانو (رحمه الله)



المواصفات:

يأتي مبنى الإدارة بالإضافة إلى المسرح
كواجهة للجامعة، ويقع
عند المدخل الرئيسي للجامعة
ويشتمل على:

- مكتب مدير الجامعة وغرفة اجتماعات مجلس الجامعة
- مكاتب نواب مدير الجامعة والمكاتب المساندة
- مكاتب مدرء الأقسام الادارية والمكاتب المساندة
- قسم التسجيل للطاب والطالبات

مبنى الإدارة

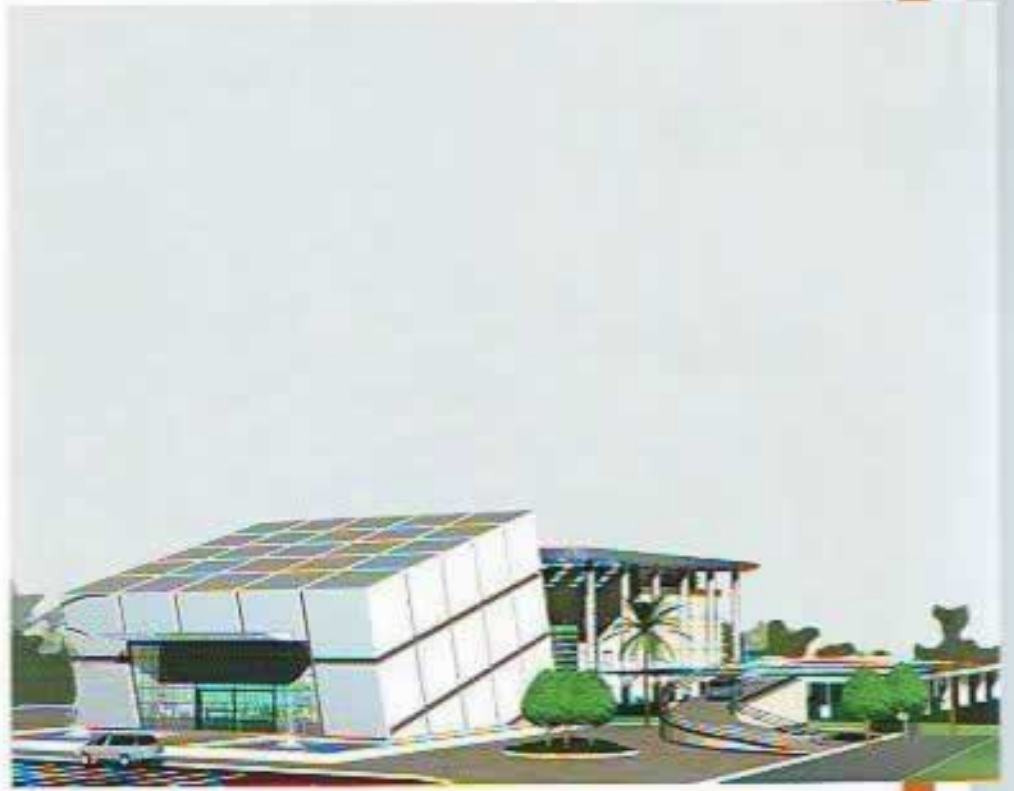
المساحة الكلية: ٢٢٥٢٠

التكلفة الاجمالية: ١٤,٣١٩,٩٦٠ ريال سعودي

المتبرع:

سعد عبدالعزيز المعجل (رحمه الله)





المواصفات :

- مبنى مسرح الجامعة بشكله المميز يعتبر علامة معمارية فارقة ويقع في مقدمة الجامعة مواءماً لبوابتها الرئيسية ويشتمل المبنى على:
- صالة تتسع لـ ١٥٠٠ شخص
- بهو فخم عند المدخل ويمكن أن يستغل كصالة عرض لانشطة الجامعة
- صالة لكبار الزوار



مبنى المسرح

المساحة الكلية: ٢٣١٥٠
التكلفة الاجمالية: ٢٦,١٤٧,٠٠٠ ريال سعودي

المتبرع:

عبدالعزیز إبراهيم أباحسين



المواصفات

- يشتمل المبنى على :
 - مطاعم
 - صالات جلوس
 - مركز خدمات طلابية
 - (قرطاسية ومكتبية ...)

الكافتيريا (بنين - بنات)

المساحة الكلية: ٢م٢١٣٨

التكلفة الاجمالية: ٧,٤٠٠,٠٠٠ ريال سعودي

المتبرع:
مجموعة سامبا العالية





المواصفات:

- يشتمل المبنى على:
- قاعة للصلاة تتسع لـ ٥٠٠ شخص
- مكان للوضوء.
- ممر وصالة أمامية



المسجد

المساحة الكلية: ٢م ٨١٥
التكلفة الاجمالية: ٢,٨٢٣,٩٧٠ ريال سعودي

المتبرع:
عبد الهادي حمد الزعبي



المواصفات:

- المبنى يتكون من طابقين ويشتمل على كل الخدمات المقدمة للطلاب ويتضمن:
 - العيادة
 - قرطاسية ومكتبة
 - خدمات وظيفية
 - قسم الشؤون الطلابية في حرم الجامعة
 - صالة الأنشطة الطلابية

مركز خدمات الطالب

المساحة الكلية: ٢٥٠٢٥
التكلفة الاجمالية: ٢,٠١٢,٧٥٠ ريال سعودي

المتبرع:
ناصر ابراهيم الرشيد





المواصفات:

يشتمل المبنى على:

- قاعة للصلاة
- مكان للوضوء
- ممر وصالة أمامية



المسجد داخل السكن

المساحة الكلية: ٢٠٨١ م^٢
التكلفة الإجمالية: ٢,٠٠٠,٠٠٠ ريال سعودي

المتبرع:

فالد عبدالرحمن العبد الكريم



المواصفات:

- يتكون المبنى من طابقين ويشتمل على كل الخدمات المقدمة للطلّاب، ويتضمن:
- العيادة
 - قرطاسية ومكتبة
 - خدمات وظيفية
 - قسم الشؤون الصحية في حرم الجامعة
 - صالة أنشطة للطلّاب

مركز خدمات الطّالّبات

المساحة الكلية: ٢م ٤٩٥

التكلفة الاجمالية: ١,٨٦٧,٥٠٠ ريال سعودي

المتبرع:

خالد محمد البواردي



٢,٠٠٥,٠٠,٠٠٠	باسم ياسين الفديير	٥,٠٠٥,٠٠,٠٠٠
٢,٠٠٥,٠٠,٠٠٠	خالد حسن عبدالكريم القحطاني	٥,٠٠٥,٠٠,٠٠٠
٢,٠٠٥,٠٠,٠٠٠	زيد ناصر المليحي	٥,٠٠٥,٠٠,٠٠٠
٢,٠٠٥,٠٠,٠٠٠	عبدالله فؤاد بو شيت	٥,٠٠٥,٠٠,٠٠٠
٢,٠٠٥,٠٠,٠٠٠	رشيد عبدالعزيز الحصان	٥,٠٠٥,٠٠,٠٠٠
٢,٠٠٥,٠٠,٠٠٠	عبدالله عبدالرحمن العرجان	٥,٠٠٥,٠٠,٠٠٠
٢,٠٠٥,٠٠,٠٠٠	عادل عبدالرحمن العرجان	٥,٠٠٥,٠٠,٠٠٠
٢,٠٠٥,٠٠,٠٠٠	فهد سعد المعجل	٥,٠٠٥,٠٠,٠٠٠
٢,٠٠٥,٠٠,٠٠٠	حمد عبدالله الزامل	٥,٠٠٥,٠٠,٠٠٠
٢,٠٠٥,٠٠,٠٠٠	خالد عبداللطيف الملحم	٥,٠٠٥,٠٠,٠٠٠
٢,٠٠٥,٠٠,٠٠٠	محمد ياسين بو خمسين	٥,٠٠٥,٠٠,٠٠٠
٢,٠٠٥,٠٠,٠٠٠	محمد عبدالله الحصان	٥,٠٠٥,٠٠,٠٠٠
٢,٠٠٥,٠٠,٠٠٠	عبدالله سلمان المطرود	٤,٠٠٥,٠٠,٠٠٠
٢,٠٠٥,٠٠,٠٠٠	عبدالرحمن راشد الراشد	٢,٠٠٥,٠٠,٠٠٠
٢,٠٠٥,٠٠,٠٠٠	عبدالعزیز عني التركي	٢,٠٠٥,٠٠,٠٠٠
٢,٠٠٥,٠٠,٠٠٠	رامي خالد علي التركي	٢,٠٠٥,٠٠,٠٠٠
٢,٠٠٥,٠٠,٠٠٠	عبدالله فهد الهريش	٢,٠٠٥,٠٠,٠٠٠
٢,٠٠٥,٠٠,٠٠٠	خالد عبدالرحمن السحيمي	٢,٠٠٥,٠٠,٠٠٠
٢,٠٠٥,٠٠,٠٠٠	نجيب الكوهجي	٢,٠٠٥,٠٠,٠٠٠

المستثمرون اللذين انضموا إلى لوحة الشرف

٥,٠٠٠,٠٠,٠٠٠	سابع
٥,٠٠٠,٠٠,٠٠٠	بنك الرياض
٢,٠٠٠,٠٠,٠٠٠	شركة الجميح القابضة
٢,٠٠٠,٠٠,٠٠٠	إبراهيم بن محمد الجميح
٢,٠٠٠,٠٠,٠٠٠	عبدالله بن رشيد الرشيد
٢,٠٠٠,٠٠,٠٠٠	عبدالعزیز و خالد أبنه عبدالهادي الحضي القحطاني
٢,٠٠٠,٠٠,٠٠٠	غسان بن عبدالله النسر
٢,٠٠٠,٠٠,٠٠٠	خالد بن إبراهيم بن عبدالعزيز آل إبراهيم

إحسان فريد عبدالجواد
عبدالرزاق محمد قمبر الانصاري
طارق عبدالهادي القحطاني
عصام عبدالقادر الميذوب
عبدالهادي حمد الزعبي
طارق علي عبدالله التميمي
أحمد حمد سليمان الخنيبي
عبدالله سعد الراشد
متصور مانع جمعة العجمي
ممن عبدالواحد الصانع
سعيد علي غدران
هلال حسن الطويرقي
حمد عبدالرحمن الحضيبي
عادل محمد المواتري
علي حسين الملا
خالد عبدالرحمن العبد الكريم
علي ابراهيم المجذوعي
أحمد حمد القصبي
ناصر ابراهيم الرشيد
محمد عبدالله القرع
يوسف أحمد كاتو
خالد سليمان العليان
سليمان عبدالرحمن الحماد
عبدالمحسن عبدالله المطلق
قيصل محمد الشهيل
غرم عبدالله الحريريل
محمد حمد المعجل
د. حمزة العولبي

جدول يوضح المساهمين بالجامعة

م	إسم المؤسس
١	شركة الخدمات البحرية العالمية
٢	عبد الرزاق محمد قنبر الأنصاري
٣	طارق عبد الهادي القحطاني
٤	شركة عبد القادر المنجد وأولاده
٥	عبد الهادي حمد الزعبي
٦	شركة علي العبدالله السبيعي
٧	أحمد حمد سليمان الحبيبي
٨	شركة راشد للتجارو والمقاولات
٩	منصور مانع جمعة العجسي
١٠	معن عبد الواحد الصانع
١١	سعيد علي غدران
١٢	هلال حسين الطويرقي
١٣	حمد العبد الرحمن الحبيبي
١٤	خالد محمد البواردي
١٥	علي حسين الملا
١٦	خالد عبد الرحمن العبد الكريم
١٧	علي ابراهيم المنجد وعي
١٨	شركة أحمد حمد القسبي
١٩	ناصر ابراهيم الرشيد
٢٠	محمد عبد الله الفرج
٢١	شركة يوسف أحمد كانو
٢٢	شركة العليان المالية
٢٣	سليمان عبد الرحمن الحماد
٢٤	عبد المحسن ومطلق عبد الله المطلق
٢٥	قيصل محمد الشهيل
٢٦	شركة العيسى للمقاولات
٢٧	محمد حمد المعجل
٢٨	حمزة يحيى الدين الحوي
٢٩	ياسم ياسين القدير
٣٠	شركة خالد حسن العبد الكريم القحطاني وشركاه
٣١	زيد ناصر المليحي
٣٢	شركة عبد الله فواد القايسة
٣٣	رشيد عبد العزيز الحصان
٣٤	عبد الله عبد الرحمن الحماد
٣٥	شركة العوجان الصناعية
٣٦	شركة عبد العزيز وسعد المعجل
٣٧	شركة مجموعة الزامل القايسة
٣٨	خالد عبد النظيف الملحم
٣٩	محمد ياسين بو حسين
٤٠	محمد عبد الله الحصان
٤١	عبدالله سلمان المطرود
٤٢	شركة راشد عبد الرحمن الراشد وأولاده
٤٣	عبد العزيز علي التركي
٤٤	ولمي خالد علي التركي
٤٥	عبد الله فهد الهريش
٤٦	شركة عبد الرحمن الصالح السحيمي وشركاه (شركة السحيمي)
٤٧	نجيب اسحق الكوهجي
٤٨	برنامح الأمير محمد بن فهد للتأهيل والتوظيف

بيان بوضع أسماء المتبرعين بإنشاء مبنى الجامعة

إسم الشرح	٢
صاحب السمو الملكي الأمير محمد بن فهد بن عبد العزيز - حفظه الله -	١
وزارة الترحيم عبد العزيز بن إبراهيم أبو حسين	٢
عبدالله محمد الرامل كلية العلوم الإدارية	٣
إسم الشرح	
(بنين)	
كلية العلوم الإدارية (بنات)	٤
سليمان صالح العليان	
أحمد حمد النقي	٥
التصميم الداخلية	
يوسف أحمد كاتم	٦
المركز الرياضي	
الإدارة	٧
شركة عبد العزيز وسعد المعجل	
الكافتيريا	
السجد	٨
مركز خدمات الطالب	
جامع داخلي السكن	٩
مركز خدمات الطالبات	
السجد	١٠
عبد الهادي حمد الرغبي	١١
ناصر إبراهيم الرشيد	١٢
خالد عبد الرحمن العبد الكريم	١٣
خالد محمد أبو زدي	١٤
إبراهيم بن محمد الجميح	١٥

بيان بوضع أسماء المتبرعين للإلتصام للوحة الشرف بالجامعة

الإسم	١
صاحب السمو الملكي الأمير سلمان بن عبد العزيز وأبنائه	٢
بنك الرياض	٣
عبد الرحمن صالح عبد العزيز الراجحي وأولاده	٤
شركة ساند	٥
شركة الجميح القابضة	٦
إبراهيم بن محمد الجميح	٧
عبدالله بن رشيد الرشيد	٨
عبد العزيز وخالد أبناء عبد الهادي المصعبي الفحطاني	٩
عسان بن عبدالله النمر	١٠
خالد بن إبراهيم بن عبد العزيز آل إبراهيم	١١
عبد الرحمن بن علي الجريسي	١٢
عبد العزيز بن علي الشويخ	١٣
فهد محمد صالح العذل	١٤



شركاء التأسيس

شركاء التأسيس

